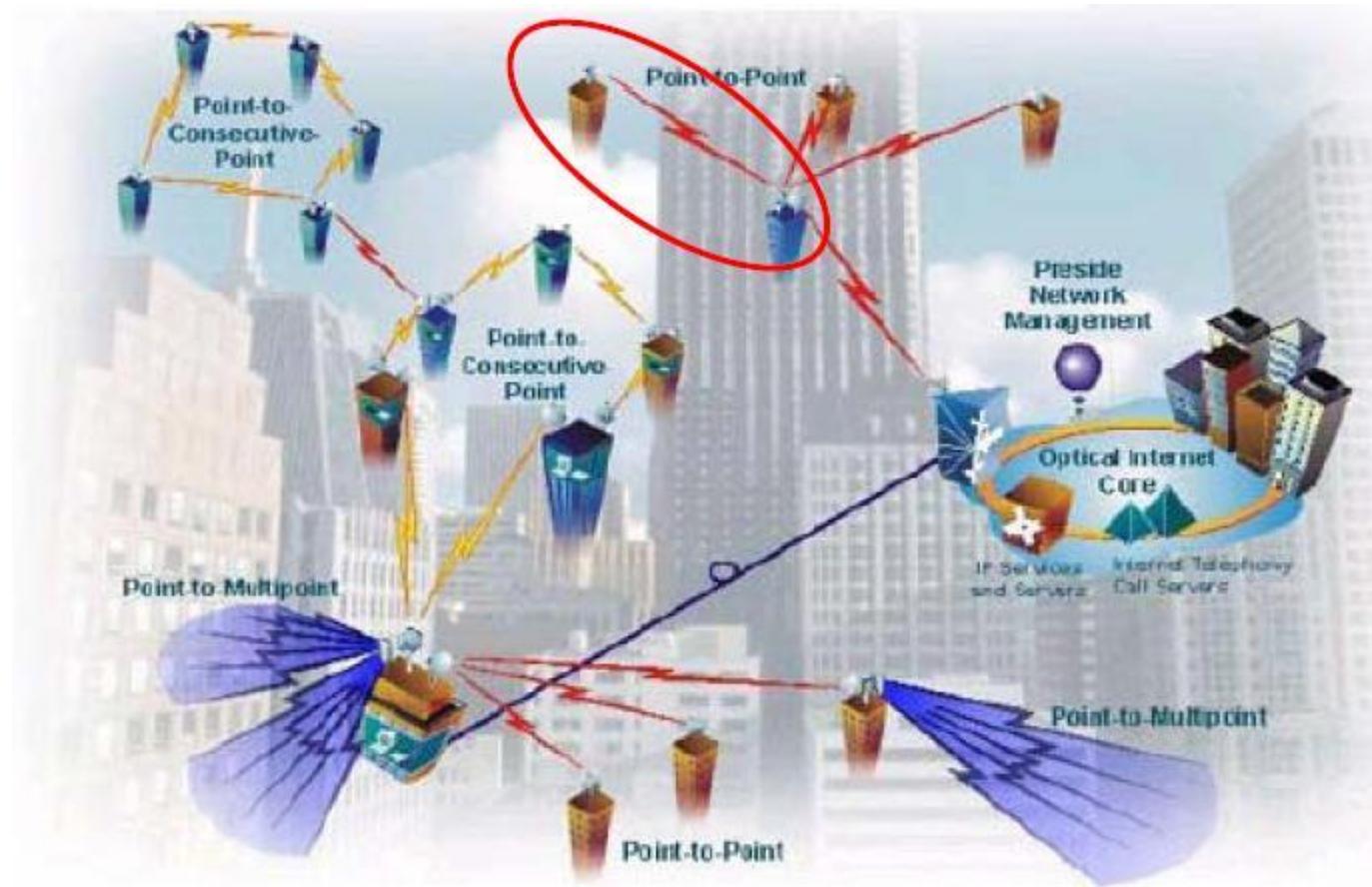




WIRELESS SYSTEMS CO.,LTD





WIRELESS
SYSTEMS

Wireless System Company

Wireless & Computer & Telecom Solution Company



WIRELESS
SYSTEMS



STREAMMESH



CISCO SYSTEMS



OSBRIDGE



Panasonic



SONY



WIRELESS
SYSTEMS

Wireless System Company

Wireless & Computer & Telecom Solution Company

Wireless Systems of Company is communication and information technology solution and service provider founded in beginning of 2009 to cope Thailand. Our role is covering in consultation, design, integration, installation, operation and service maintenance on IT and telecom products and service. With number of our employees and country and world leading partner will collaborate to bring our customer gain competitive advantage through the information and communication technology



ความเป็นมา

บริษัท ไร้เลส ซิสเต็มส์ จำกัด

เป็นผู้นำเข้า จัดจำหน่าย ติดตั้ง และให้บริการระบบ Wireless Outdoor (Point to Point &

Point to Multipoint) ระบบ

กล้องวงจรปิดแบบครบวงจร บริษัทฯ ได้ดำเนินธุรกิจด้านรักษาความปลอดภัยมาเป็นเวลานาน และ เป็นผู้นำในการนำเทคโนโลยี ที่ทันสมัย ของระบบ Wireless และ ระบบกล้องวงจรปิดผ่านเครือข่าย (Network Digital CCTV System) ตลอดจน ระบบควบคุม การเข้าออก (Access Control System) GPS In Car ได้นำเทคโนโลยี ใหม่ ๆ เข้า มาอย่างต่อเนื่อง

บริษัทฯ จึงมีความเชี่ยวชาญ เกี่ยวกับการออกแบบติดตั้งระบบรักษาความปลอดภัยเป็นอย่างดี ทีมงานของบริษัทฯ ประกอบไปด้วย ทีมบริหารธุรกิจ ทีมวิศวกรที่มีความเชี่ยวชาญ มีความเป็นมืออาชีพที่คอยให้การบริการลูกค้าในทุกกระดับ ซึ่งตลอดเวลาที่ผ่านมา

บริษัทฯ มีความภาคภูมิใจที่ได้เป็นส่วนหนึ่งในการดูแลรักษาความปลอดภัยให้กับลูกค้าทุกท่าน ที่บริษัทได้ประกอบธุรกิจด้วยความซื่อสัตย์ และเป็นธรรมเสมอมา บริษัทฯ จึงได้รับความไว้วางใจ จากบริษัทผู้ผลิต และลูกค้ามากมาย โดยเน้นสินค้าที่มีคุณภาพสูงและการบริการหลังการขายที่รวดเร็ว ตรงไปตรงมา เพื่อความพึงพอใจสูงสุดของลูกค้า





Wireless Systems Company

Wireless & Computer & Telecom Solution Company

Wireless Broadband

ในปัจจุบันการเชื่อมต่อข้อมูลระหว่างสาขามีการเชื่อมต่อกันหลายวิธี เช่น Fiber , Frame Relay , Leased Line , VPN, Modem, IPstar เป็นต้น ซึ่งบางวิธี ราคาแพง บางวิธีต้องเสียค่าใช้จ่ายรายเดือน และยังให้ความเร็วที่ต่ำและเมื่อมีปัญหาใช้งานไม่ได้ อาจทำให้มีต้นทุนสูงในการซ่อมหรือแก้ไข ทางบริษัท Wireless Systems Co.,Ltd. จึงได้เล็งเห็นปัญหานี้จึงขอแนะนำเสนอระบบ Wireless Outdoor มาช่วยแก้ไขปัญหาดังกล่าว ทำให้ท่านลดต้นทุนอย่างเห็นได้ชัดเจน โดยไม่มีค่าใช้จ่ายใดๆหลังจากติดตั้งเสร็จเป็นการเสียค่าใช้จ่ายครั้งเดียว ให้ความเร็วสูง ทำให้ท่านทำอะไรได้อีกมากมายกับความเร็วนานนี้ ไม่ว่าจะเป็น DATA , VOIP ,FAX และยังลดต้นทุนในการบำรุงรักษาและลดอุปกรณ์ทางด้าน Network ได้อีกหลายอย่าง



Wireless Systems Company

Wireless & Computer & Telecom Solution Company

Wireless Outdoor Solution

เราเป็นผู้เชี่ยวชาญระบบ Wireless Outdoor ซึ่งประกอบด้วย Solution Point to Point , Point to Multipoint, MESH & AP กระจายสัญญาณ และ IT Solution มากกว่า 10 ปี โดยมีความมุ่งมั่นที่จะพัฒนาและให้บริการที่เหนือกว่า มีการคัดเลือกรูปแบบ ที่นำเข้ามาทางต่างประเทศเพื่อให้ได้อุปกรณ์ที่ดี มีอายุการใช้งานที่นาน มีความเสถียร มีประสิทธิภาพสูงสุด ให้คุ้มค่ากับราคาที่ท่านลงทุน



Wireless Systems Company

Wireless & Computer & Telecom Solution Company

ทำไมต้อง **Wireless Outdoor**

- เพื่อแก้ปัญหาการเสาค่าใช้จ่ายรายเดือน
- เพื่อเพิ่มความเร็วในการเชื่อมต่อระหว่างสำนักงาน
- เพื่อลดต้นทุนเพราะไม่ต้องใช้อุปกรณ์บางตัวเช่น Router
- ช่วยแก้ปัญหาเรื่องสายขาด หรืออุปสรรคในการเดินสาย
- เพื่อช่วยลดต้นทุนในการบำรุงรักษา และเพิ่มประสิทธิภาพในการทำงานมากขึ้น
- สามารถใช้ได้ทุกที่ เข้าถึงความต้องการทุกพื้นที่
- รวดเร็วในการแก้ไขเมื่อมีปัญหา



Wireless Systems Company

Wireless & Computer & Telecom Solution Company

ข้อควรรู้ ก่อนใช้ Wireless Outdoor

- ความถี่ที่ใช้ (ในปัจจุบัน มีการใช้งานอยู่ดังนี้)

ช่วงความถี่วิทยุ (GHz)	กำลังส่ง e.i.r.p (วัตต์)	ความหนาแน่นกำลังส่ง e.i.r.p density
2.400 – 2.500	0.1	-
5.150 – 5.350	0.2	10 mW/MHz (0.25 mW/25 kHz)
5.470 – 5.725	1.0	50 mW/MHz
5.725 – 5.850	1.0	-

- Data Rate : ทุกตัวของสินค้าจะบอกค่านี้ เช่น 54Mbps ,108Mbps,300 Mbps
ซึ่งค่านี้ไม่ใช่ความเร็วที่จะได้จริง แต่เป็นการบอกระดับ ของสัญญาณ
- Throughput: บางตัวของสินค้าเท่านั้นที่จะบอกค่านี้ เพราะหมายถึง ความเร็วจริงที่จะได้ในการส่งข้อมูล ซึ่งทุกสินค้าจะแปรผันตามระยะทางและ ทุกสินค้าจะไม่เท่ากันแม้ระยะทางจะเท่ากัน

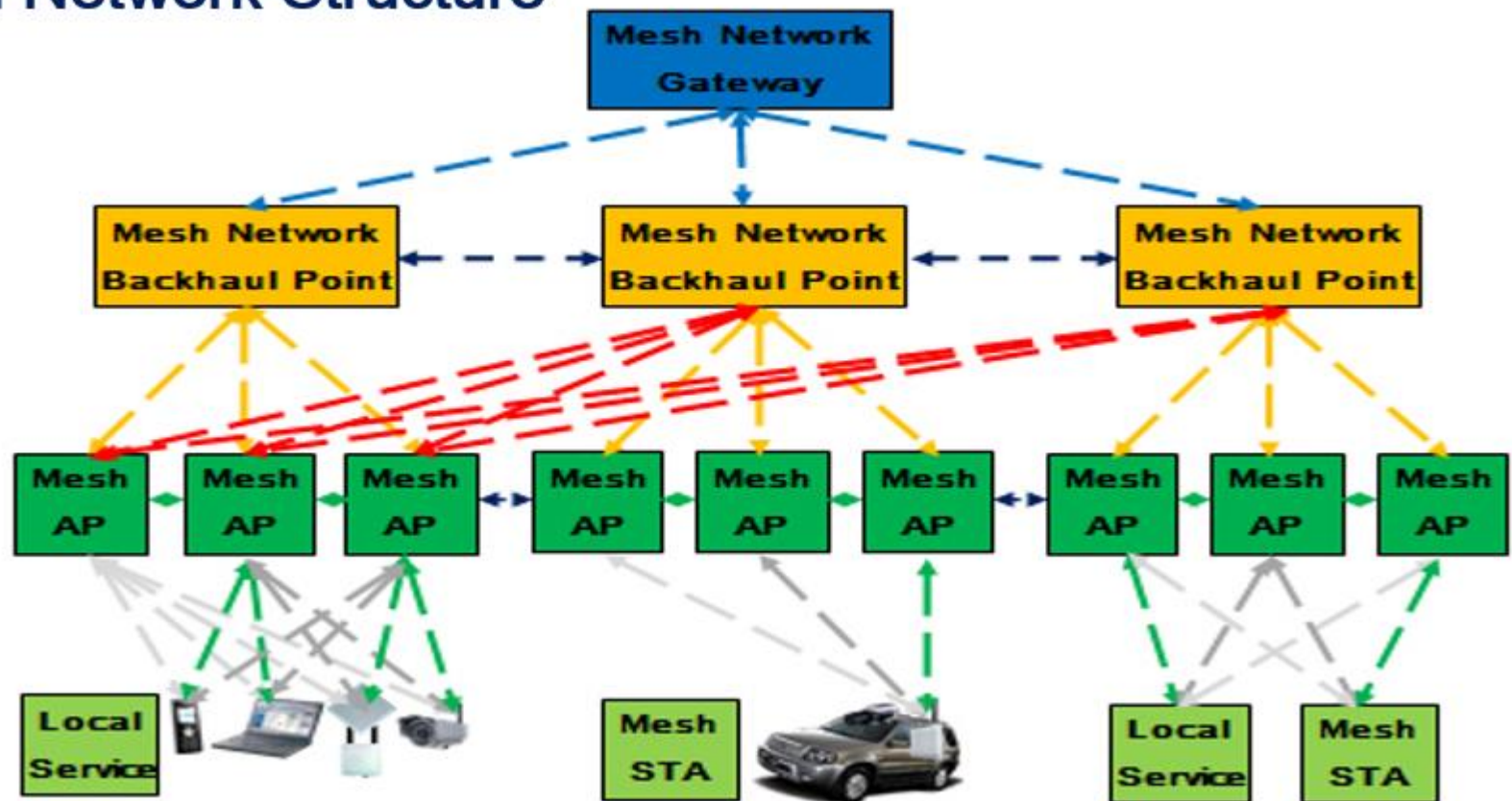


Wireless Systems Company

Wireless & Computer & Telecom Solution Company

Mesh Network Structure

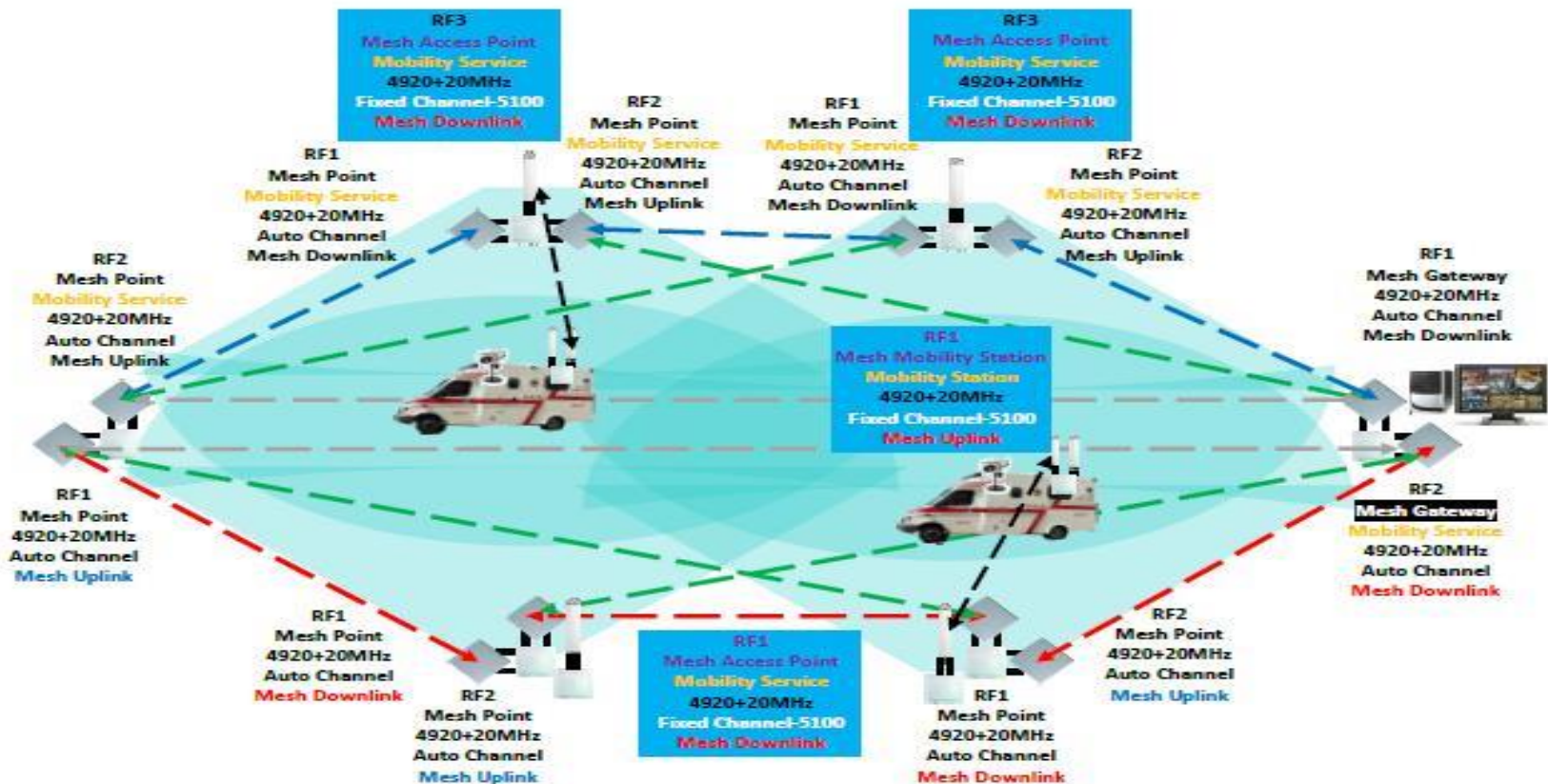
Wireless MESH



Wireless Systems Company

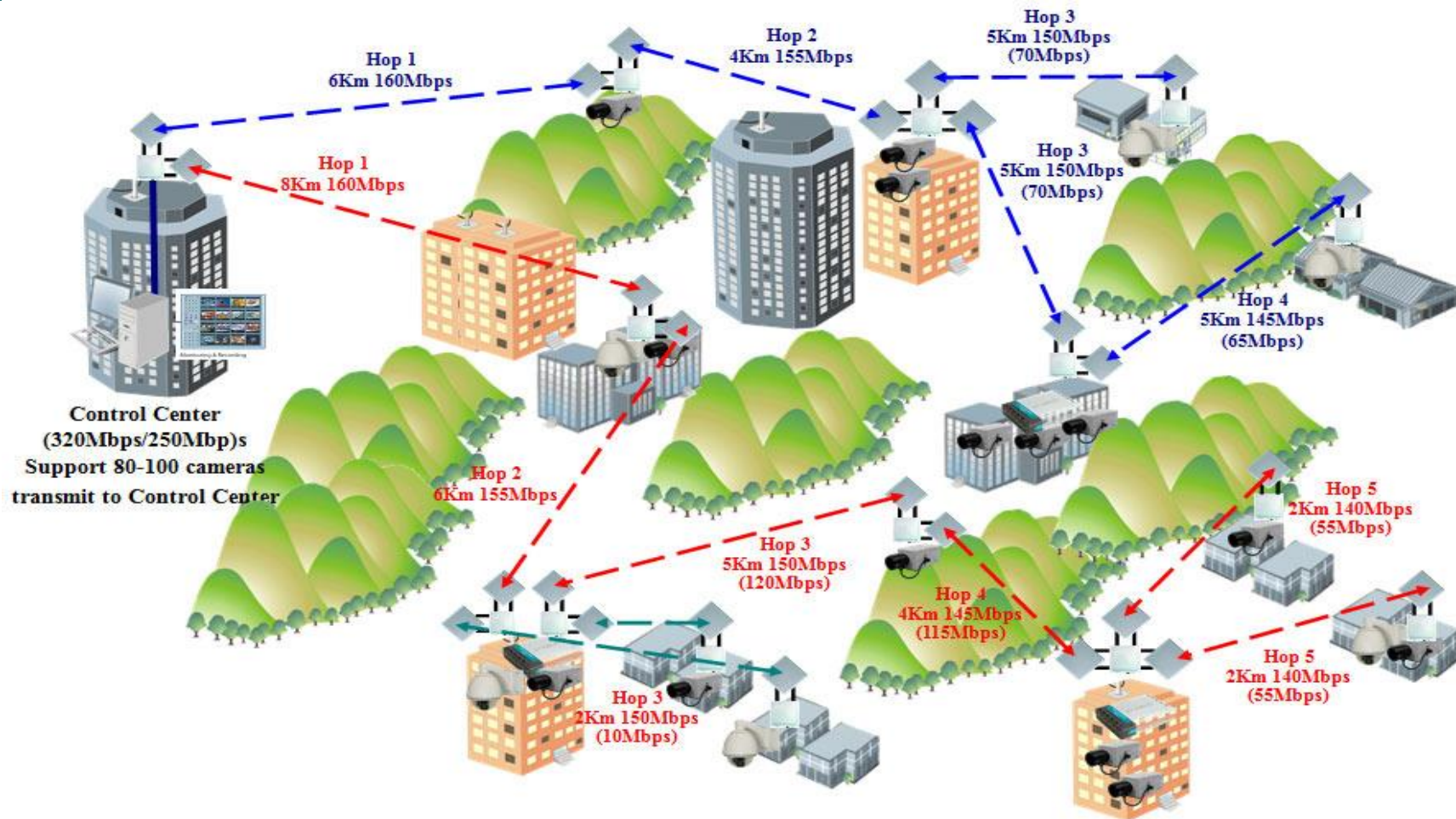
Wireless & Computer & Telecom Solution Company

Mesh Networking System 4



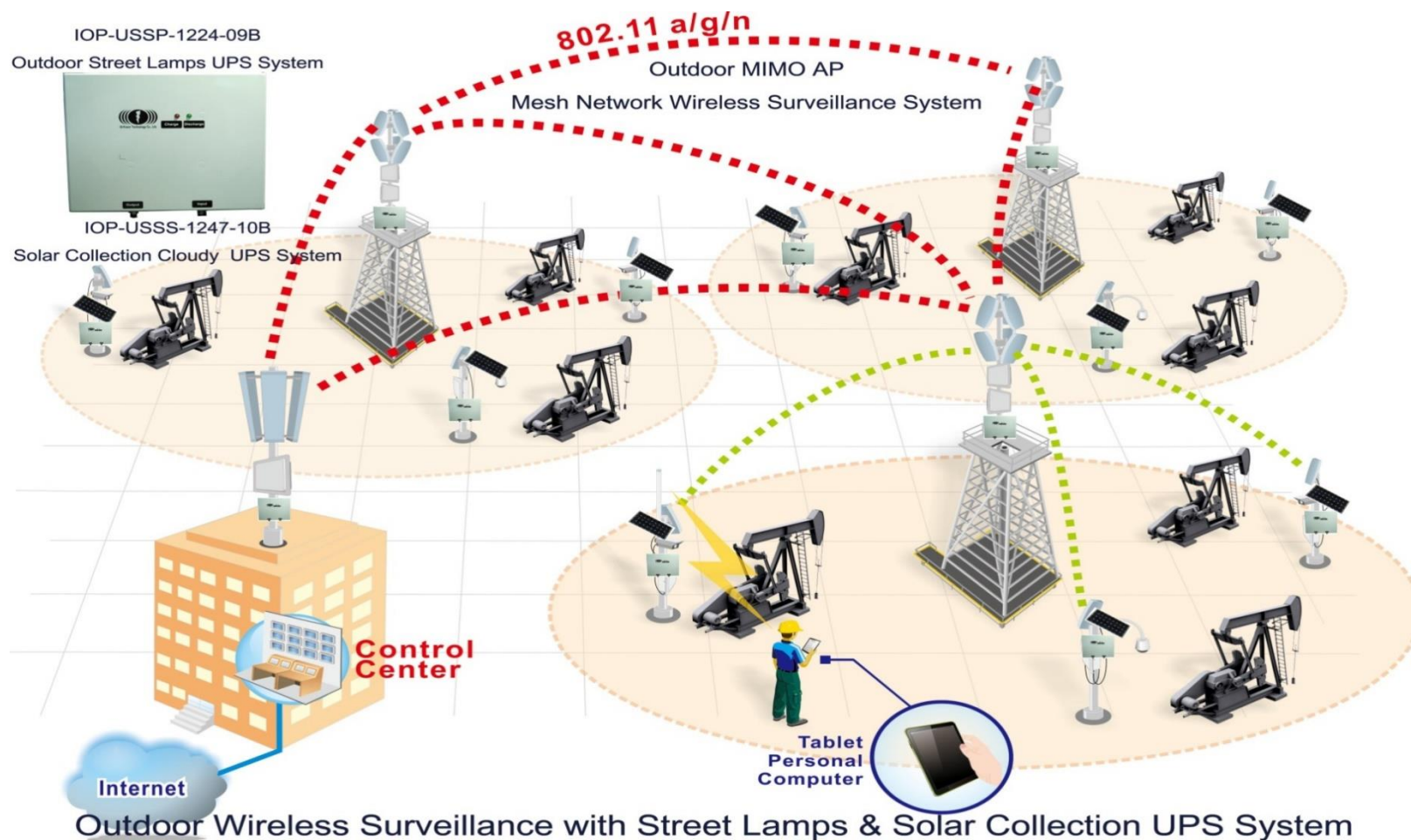
Wireless Systems Company

Wireless & Computer & Telecom Solution Company



Wireless Systems Company

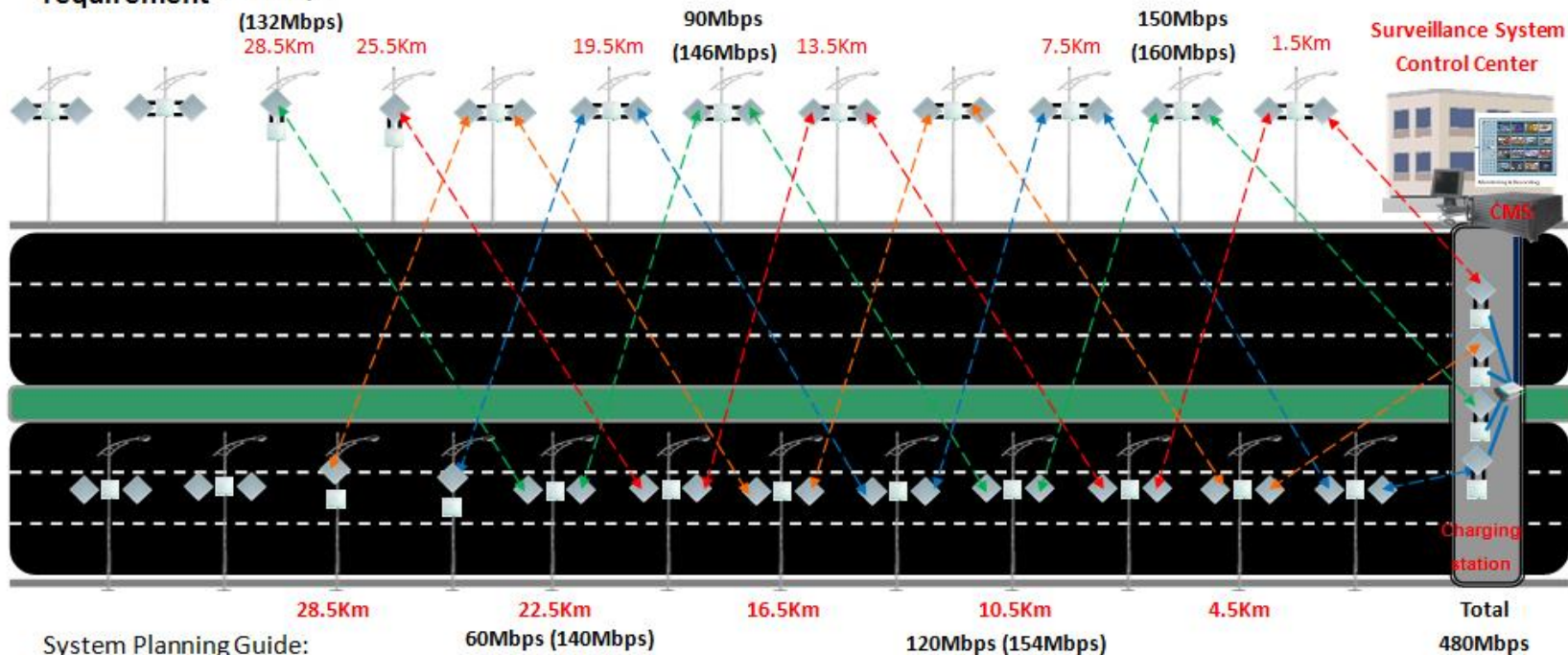
Wireless & Computer & Telecom Solution Company



Wireless Systems Company

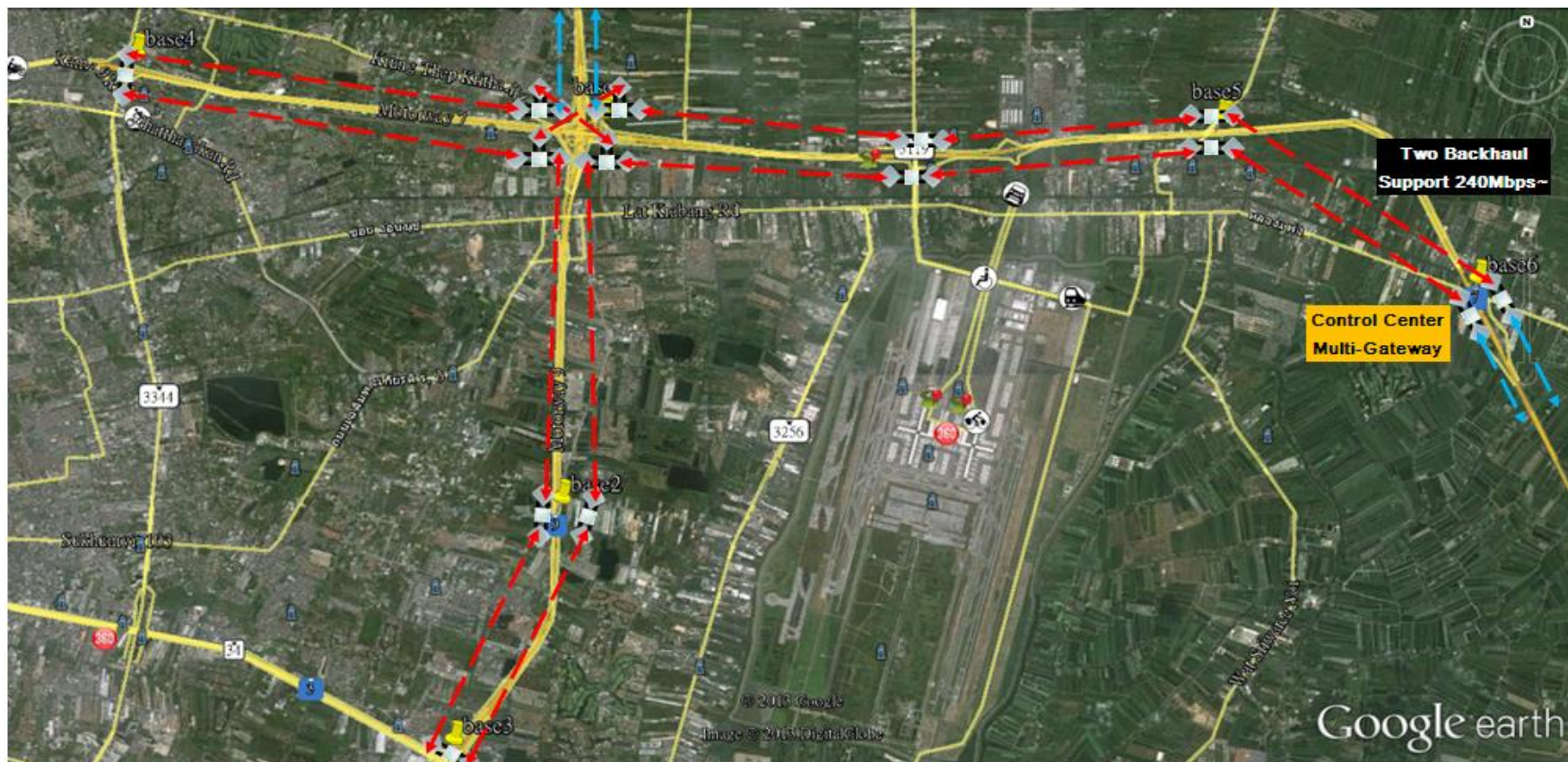
Wireless & Computer & Telecom Solution Company

The upper level Multiple Hops: 30Km Throughput 480Mbps for IP Camera * 100 about 300Mbps bandwidth requirement • 30Mbps



Wireless Systems Company

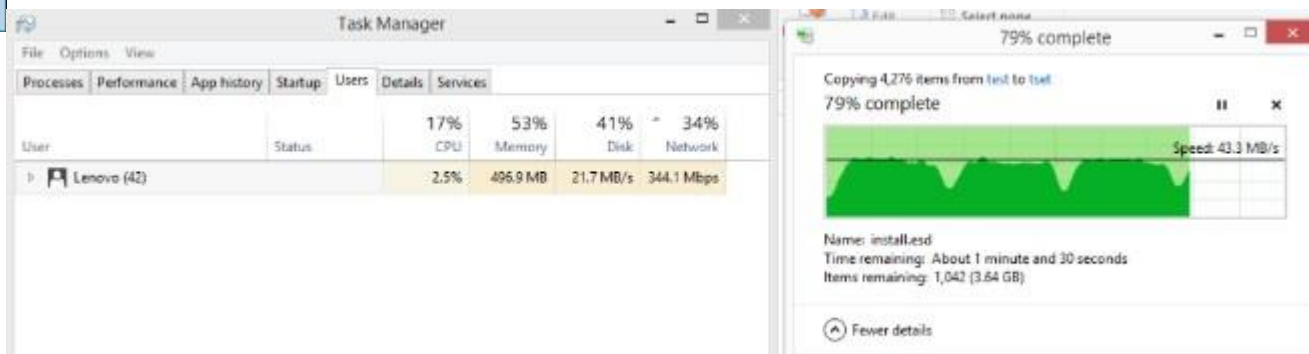
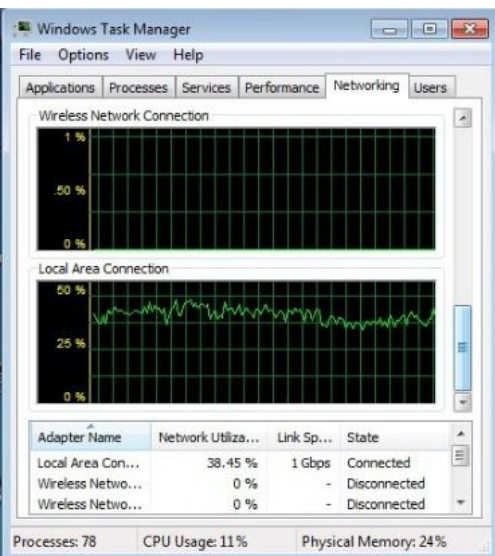
Wireless & Computer & Telecom Solution Company





Wireless Systems Company

Wireless & Computer & Telecom Solution Company





Wireless Systems Company

Wireless & Computer & Telecom Solution Company

3.1 Test1 : ↵

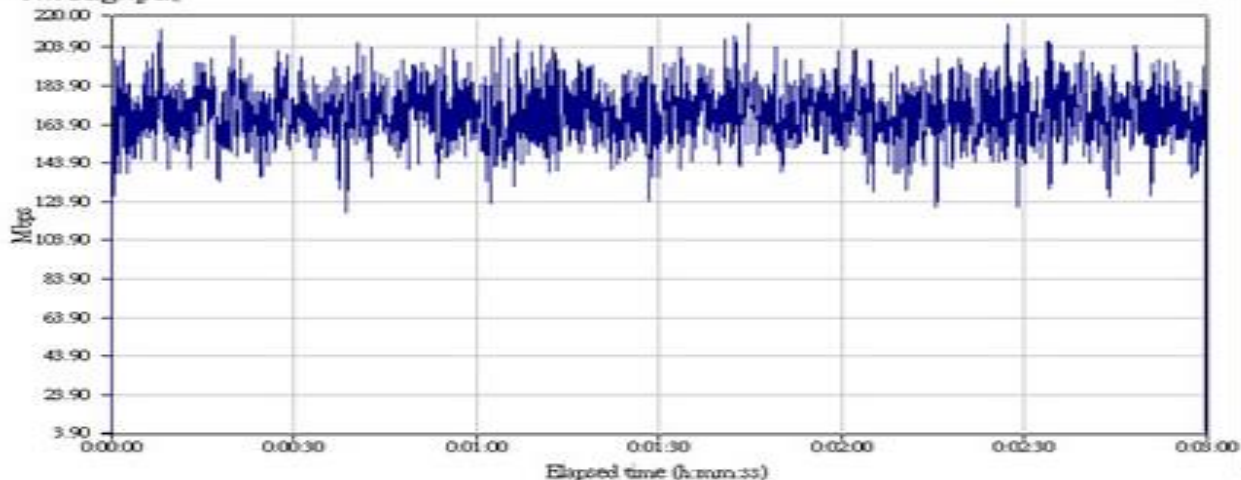
A MIMO RF Module to spread spectrum +20dBi 40MHz 5GHz +15 15 dual-polarization MIMO antennas receive ' interval reduced from 3Km to 168Mbps Throughput ↵

Channel Width.,	Tx/Rx Antenna Number.,	Short GI.,	Ix Chariot pairs.,
40MHz.,	2T2R.,	On(400).,	15T15R.,
Report.,	Total Throughput(Mbps).,	Response Time.,	Transaction Rate.,
	168.048 ↵	0.143.,	211.014.,

Throughput.,

Pair 30	5.230	0.704	13.333	0.179
Totals:	168.048	0.303	20.000	

Throughput





Wireless Systems Company

Wireless & Computer & Telecom Solution Company

OSBRIDGE

OSBRIDGE Sp. z o.o., based in Poland, Europe, designs and manufactures a full suite of OSBRIDGE broadband wireless connectivity products. Our wireless bridges and routers enable high-performance, cost-effective wireless LAN/WAN communication solutions that have data rates over 100 Mbps and ranges up to 50 kilometers.

Since 2001, OSBRIDGE has provided over 50 thousand outdoor wireless installations worldwide in over 20 countries. Our customer base includes telecom carriers, WISPs, private entities and OEM partners. OSBRIDGE customers range from a small business running a point-to-point link to a large commercial networks with over 3000 sites.

OSBRIDGE multipoint fixed broadband access products are based on high-performance radio and adaptive polling software, which allows unprecedented data throughput, flexibility, scalability, and security. For details, please refer to the product page

OSBRIDGE



Wireless Systems Company

Wireless & Computer & Telecom Solution Company

OSBRIDGE PRODUCT



EVOLUTION 530,560

Long Range, Backbone GBit Ethernet Outdoor MiMo
Wireless Bridge operating in 5GHz (4.9GHz - 6.1GHz)
Over 240 Mbps real TCP/IP speed, up to 300 Mbps raw datarate and over 60.000 packets per second.



EVOLUTION 500

Long Range, Backbone GBit Ethernet Outdoor MiMo
Wireless Bridge operating in 5GHz (4.9GHz - 6.1GHz)
Over 240 Mbps real TCP/IP speed, up to 300 Mbps raw datarate and over 60.000 packets per second.



OSBRIDGE 5NXi

Long Range, Outdoor MiMo Integrated Wireless CPE bridge operating in 5GHz (4.9GHz - 6.1GHz) frequency range. Pair of these devices can also be used to create Wireless Point to Point Ethernet Bridge.
Up to 100 Mbps TCP/IP true speed, up to 300 Mbps raw datarate and up to 25000 packets persecond.



OSBRIDGE 5Ni

Long Range, Outdoor MiMo Integrated Wireless CPE bridge operating in 5GHz (4.9GHz - 6.1GHz) frequency range. Pair of these devices can also be used to create Wireless Point to Point Ethernet Bridge.
Up to 100 Mbps TCP/IP true speed, up to 300 Mbps raw datarate and up to 25000 packets persecond.

Wireless Systems Company

Wireless & Computer & Telecom Solution Company

STREAM MESH PRODUCT



CableNet

Stream Mesh Advanced Mesh MiMo

CableNeT MiMo

- Advanced MiMo OFDM Radio Platform
- Supports extended 2.4GHz and 5.0GHz
- 1 Radio, 2 Radio, 3 Radio MiMo Support
- Data Throughput up to 350Mbps



CablePoint

Stream Mesh Advanced Point-to-Point

CablePoint MiMo

- Advanced MiMo OFDM Radio Platform
- Supports extended 2.4GHz and 5.0GHz
- 1 Radio, 2 Radio, 3 Radio MiMo Support
- Data Throughput up to 867Mbps



CableMulti

Stream Mesh Advanced Point-to-Multipoint

CableMulti MiMo

- Advanced MiMo OFDM Radio Platform
- Supports extended 2.4GHz and 5.0GHz
- 1 Radio, 2 Radio, 3 Radio MiMo Support
- Data Throughput up to 867Mbps

STREAMMESH



Wireless Systems Company

Wireless & Computer & Telecom Solution Company

Quality: “Made in Sweden”



Swedish design and engineering is at the heart of every Repeatit product. Designed and built in Sweden, Repeatit products have a MTBF (mean time before failure) of more than 60 years and can withstand the toughest of weather conditions. Advancing the standard traditional wireless point to point and multipoint quality, Repeatit has both IP67 and options IP68 rated, offshore ready and lightening resistant products.



Wireless Systems Company

Wireless & Computer & Telecom Solution Company

REPEATIT PRODUCT



Trinity 800

The Repeatit Trinity 800 is a high performance, ruggedized PTP (point to point) wireless bridge providing up to 700 Mbps data throughput. The combination of its high radio power of 30 dBm, The two integrated Gigabit Ethernet ports (of which one is PoE out), the free of charge Repeatit Cloud Management, the broad frequency range of 4.9-6.0 GHz and its IP67 rating are just a few of the outstanding highlights of the Trinity 800.



Trinity 823

The Repeatit Trinity 823 is a high performance, ruggedized PTP (point to point) wireless bridge providing up to 700 Mbps data throughput. The combination of its high radio power of 30 dBm, the high gain fully integrated high quality 24 dBi antenna The two integrated Gigabit Ethernet ports (of which one is PoE out), the free of charge Repeatit Cloud Management, the broad frequency range of 4.9-6.0 GHz and its IP67 rating are just a few of the outstanding highlights of the Trinity 823.



Trinity 316

The Repeatit Trinity 316s is a high performance, ultra-small form factor PtP (point to point) & PtF (point to few) transparent bridge that is managed by the Repeatit Cloud ecosystem. Due to its small form factor and high performance, the Trinity 316s is often used in urban & rural, short range PtP environments. 245 Mbps data throughput



Wireless Systems Company

Wireless & Computer & Telecom Solution Company

REPEATIT PRODUCT



Trinity 300

The Repeatit Trinity 300 is a high performance, connectorized PtP (point to point) & PtF (point to few) transparent bridge that is managed by the Repeatit Cloud ecosystem. The Trinity 300 supports external antennas and is often used in long distance urban & rural, environments. 245 Mbps data throughput



Trinity 323

The Repeatit Trinity 323 is a high performance, ruggedized PtP (point to point) & PtF (point to few) transparent bridge that is managed by the Repeatit Cloud ecosystem. Due to it's high gain antenna and ruggedness, the Trinity 323 is often used in short - long range environments, even in harsh conditions. 245 Mbps data throughput



Trinity 800

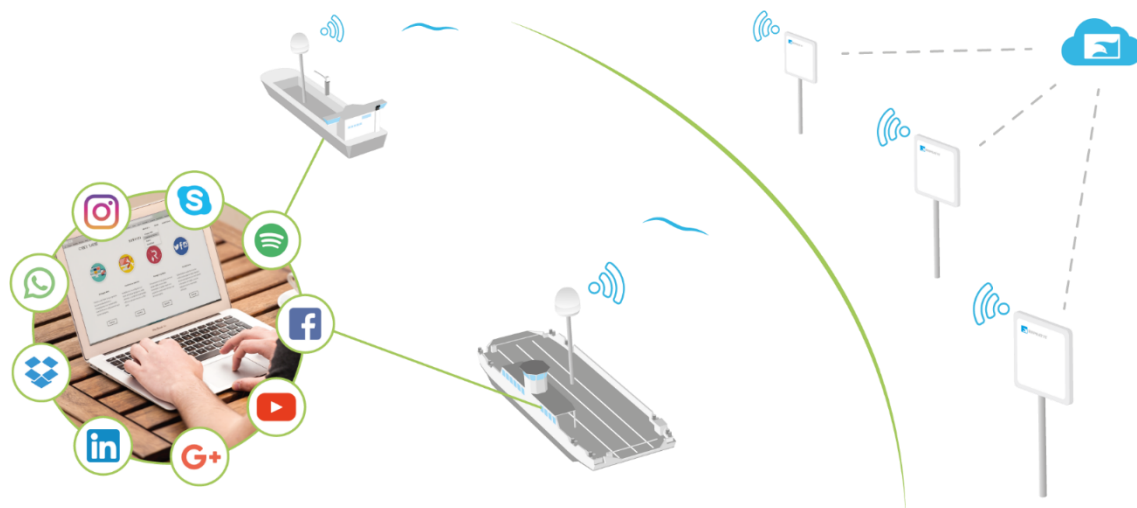
The Repeatit Trinity 340 is a single-radio high performance, Point to Multipoint Base Station. Due to it's single radio & high quality 16dBi antenna, the BS340 is optimised for high capacity short - medium distance multipoint environments . 245 Mbps data throughput



Wireless Systems Company

Wireless & Computer & Telecom Solution Company

Repeatit tracker





Wireless Systems Company

Wireless & Computer & Telecom Solution Company

WATS!

Wireless Antenna Tracking System



Trinity

Cloud

Point to Point & Point to Multipoint

Designed for high performance networks including CCTV, ISPs & business connectivity

Leading technologies such as AirTime, PacketHeal & SyncMaster

Repeatit Cloud-ready

Best price vs. performance



Tracker

Wireless Antenna Tracking System (WATS)

Designed for moving network connectivity

Repeatit Cloud-ready

Integrated Trinity Radio and auto-aiming technology

Best price vs. performance



Wireless Systems Company

Wireless & Computer & Telecom Solution Company

Repeatit Cloud Ecosystem

The Repeatit Cloud ecosystem is a truly remarkable union of high performance wireless hardware with next generation management making networks simply to deploy, effortless to manage, and economical to maintain.

Network Statistics

Get detailed stats on area, link and network performance



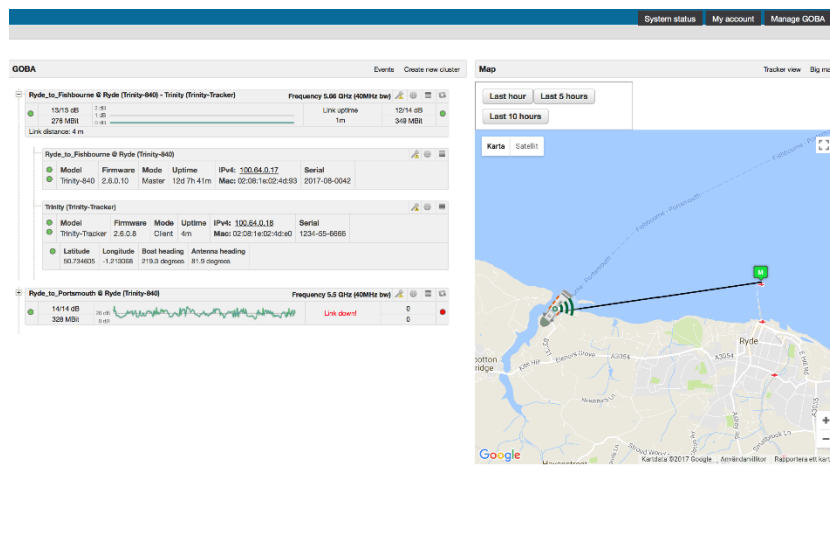
Remote Config

Change config network & radio settings remotely



Alert Engine

Get real-time alerts when connections are interrupted



Google Maps

Pinpoint link locations using the Google Maps integration



One-Click Updates

Update to the newest firmware remotely with one-click



Troubleshooting

Troubleshoot connection issues from the cloud



Wireless Systems Company

Wireless & Computer & Telecom Solution Company

Repeatit Cloud Ecosystem

The Repeatit Cloud ecosystem is a truly remarkable union of high performance wireless hardware with next generation management making networks simply to deploy, effortless to manage, and economical to maintain.

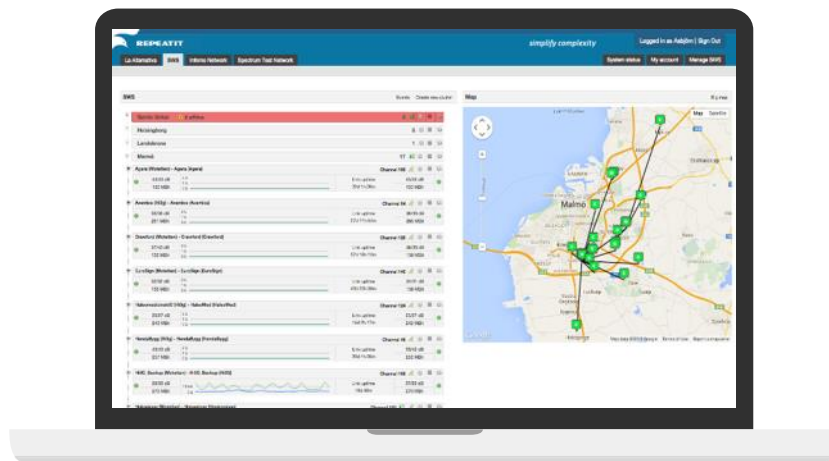
Network Statistics
Get detailed stats on area, link and network performance



Remote Config
Change config network & radio settings remotely



Alert Engine
Get real-time alerts when connections are interrupted



Google Maps
Pinpoint link locations using the Google Maps integration



One-Click Updates
Update to the newest firmware remotely with one-click



Troubleshooting
Troubleshoot connection issues from the cloud



Wireless Systems Company

Wireless & Computer & Telecom Solution Company

Quality: “Made in Israel”

WaveIP is the technology leader of Point-to-Point and Point-to-Multipoint Broadband Wireless solutions in the sub-11 spectrum, founded in January 2000 by a telecom visionary

WaveIP solutions set a benchmark for broadband systems with highest-capacity throughput, embedded IP networking capabilities, software configurable functionality and Fiber-Class performance.

WaveIP's WipAir series incorporate unique interference handling technologies, providing unrivaled reliability, capacity, latency and RF robustness, making it the ultimate choice for future-proof wireless systems.

WipAir Point-to-Point and Point-to-Multipoint solutions are perfect for IP & cellular backhuls, video surveillance and security networks, enterprises and municipality networks and business grade broadband access services.

WaveIP is ISO 9001 approved company, committed to develop and manufacture green, state of the art products of the highest quality.

WaveIP at-a-Glance

- Point-to-Point and Point-to-Multipoint in a single platform.
- Point-to-Multipoint experience of more than 10 years.
- Brilliant team of wireless and networking.
- Extensive portfolio optimized for Backhaul, Access & Video applications

WaveIP's Quality Policy





Wireless Systems Company

Wireless & Computer & Telecom Solution Company

WaveIP PRODUCT



WipAir ACE 750

[Read more »](#)



WipAir ACE 1000

[Read more »](#)



WipAir ACE 8000

[Read more »](#)



WipAir ACE 750

[Read more »](#)



WipAir ACE 1000

[Read more »](#)



WipAir 8000

[Read more »](#)



Wireless Systems Company

Wireless & Computer & Telecom Solution Company

WaveIP PRODUCT



Wip Air ACE 750

2x2 MiMo Dynamic Asymmetric
Highest net throughput - **700 Mbps**
- 2x 10/100/1000Base-T Gigabit
Ethernet interface
- Configurable channel bandwidth
- 20 / 40 / 80 MHz
- WipAir's AIS - Interference
rejection solution
- Advanced AB & CM - Adaptive
Bandwidth & Coding & Modulation
- 5.15 GHz - 5.85 GHz



Wip Air ACE 1000

3x3 MiMo Dynamic Asymmetric
Highest net throughput - **1000 Mbps**
- 2x 10/100/1000Base-T Gigabit
Ethernet interface
- Configurable channel bandwidth
- 20 / 40 / 80 MHz
- WipAir's AIS - Interference
rejection solution
- Advanced AB & CM - Adaptive
Bandwidth & Coding & Modulation
- 5.15 GHz - 5.85 GHz



Wip Air ACE 800

2x2 MiMo Dynamic Asymmetric
Highest net throughput - **310 Mbps**
- 2x 10/100/1000Base-T Gigabit
Ethernet interface
- Configurable channel bandwidth
- 20 / 40 / 50 MHz
- WipAir's AIS - Interference
rejection solution
- Advanced AB & CM - Adaptive
Bandwidth & Coding & Modulation
- 5.15 GHz - 5.85 GHz



Wireless Systems Company

Wireless & Computer & Telecom Solution Company

WaveIP PRODUCT



Wip Air ACE 750 23 dBi

- 2x2 MiMo Dynamic Asymmetric
- Highest net throughput - **700 Mbps**
- 2x 10/100/1000Base-T Gigabit Ethernet interface
- Configurable channel bandwidth
- 20 / 40 / 80 MHz
- WipAir's AIS - Interference rejection solution
- Advanced AB & CM - Adaptive Bandwidth & Coding & Modulation
- 5.15 GHz - 5.85 GHz



Wip Air ACE 1000 23dBi

- 3x3 MiMo Dynamic Asymmetric
- Highest net throughput - **1000 Mbps**
- 2x 10/100/1000Base-T Gigabit Ethernet interface
- Configurable channel bandwidth
- 20 / 40 / 80 MHz
- WipAir's AIS - Interference rejection solution
- Advanced AB & CM - Adaptive Bandwidth & Coding & Modulation
- 5.15 GHz - 5.85 GHz



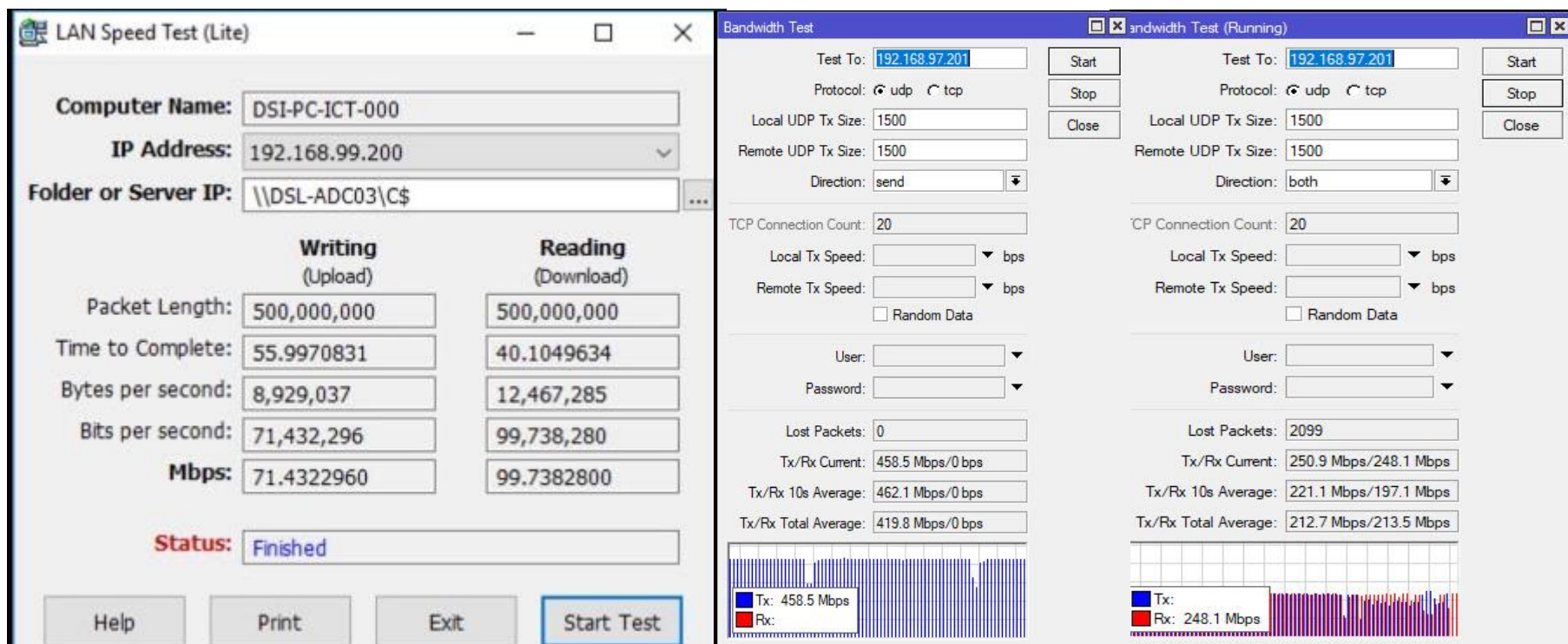
Wip Air ACE 800 23 dBi

- 2x2 MiMo Dynamic Asymmetric
- Highest net throughput - **310 Mbps**
- 2x 10/100/1000Base-T Gigabit Ethernet interface
- Configurable channel bandwidth
- 20 / 40 / 50 MHz
- WipAir's AIS - Interference rejection solution
- Advanced AB & CM - Adaptive Bandwidth & Coding & Modulation
- 5.15 GHz - 5.85 GHz

Wireless Systems Company

Wireless & Computer & Telecom Solution Company

WaveIP Test 34 Km 500Mbps





Wireless Systems Company

Wireless & Computer & Telecom Solution Company

3. Pictures of construction.





Wireless Systems Company

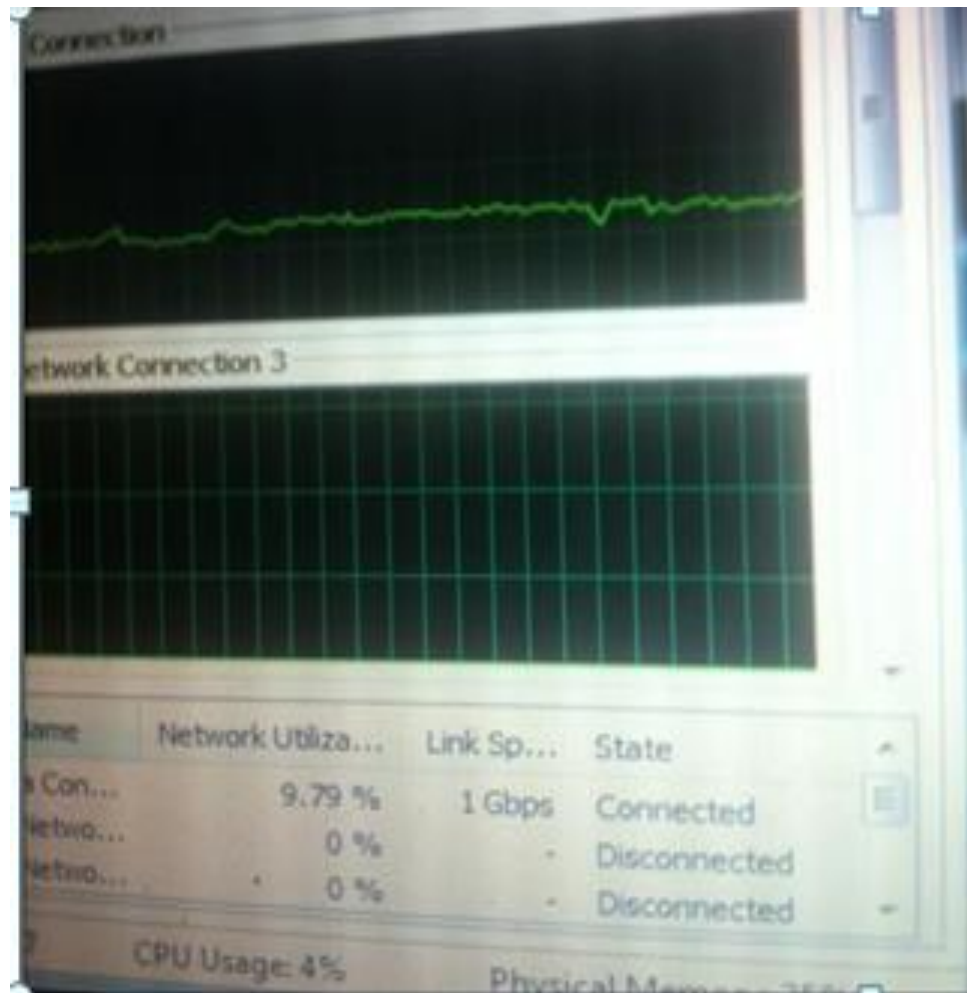
Wireless & Computer & Telecom Solution Company





Wireless Systems Company

site บริษัท มหาชัยศูนย์รวมเหล็ก
Test ขาดเดียว (half-duplex)

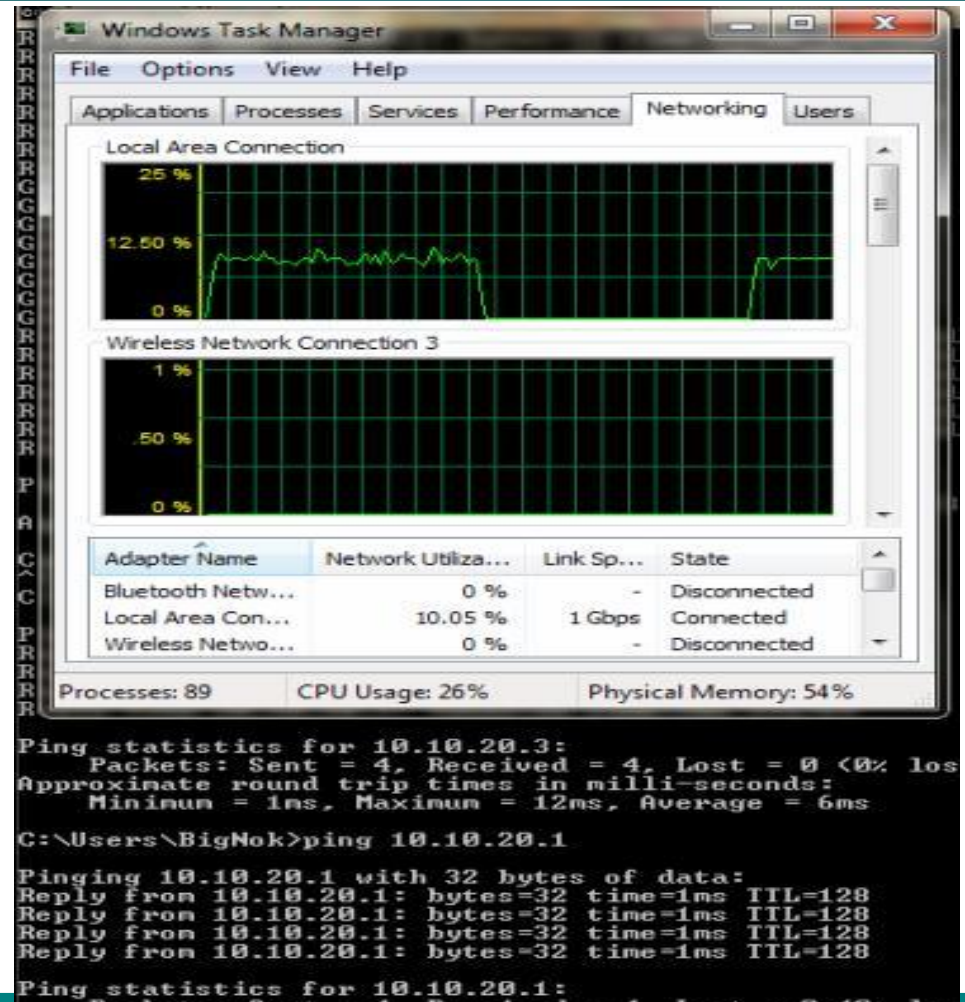




Wireless Systems Company

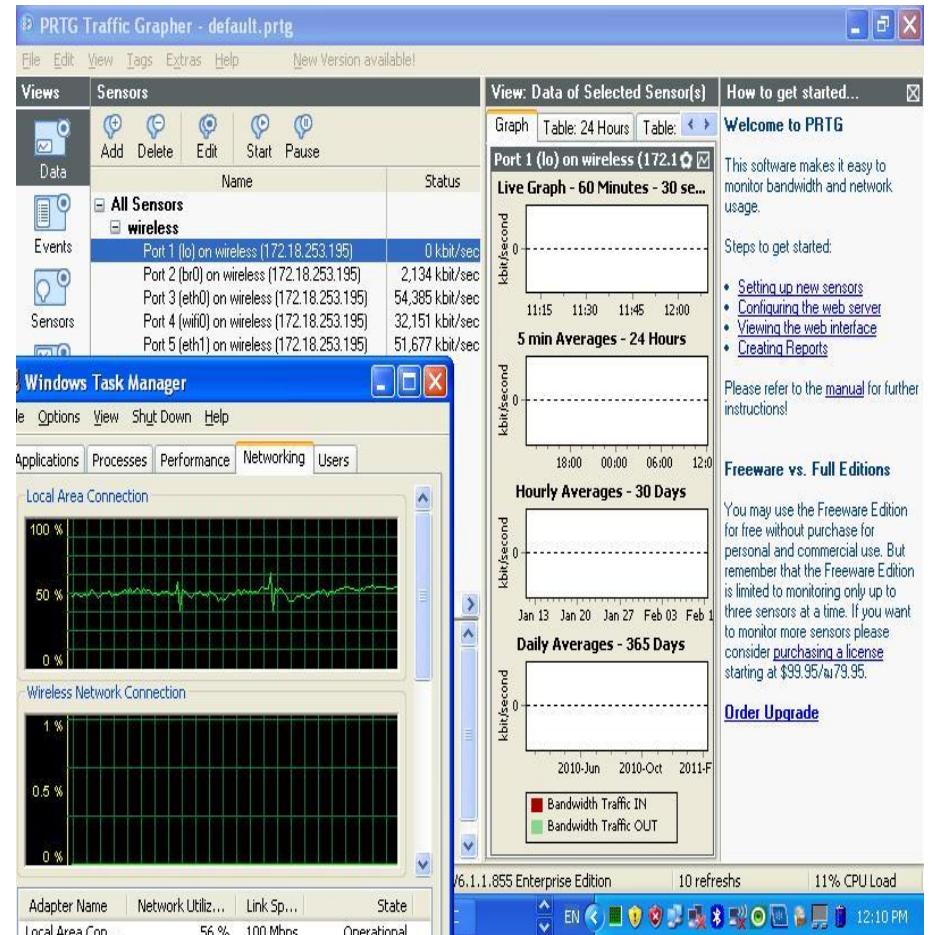
site บริษัท KCG

Test ขาดเดียว (half-duplex)



Wireless Systems Company

Wireless & Computer & Telecom Solution Company





Wireless Systems Company

site การทางพิเศษแห่งประเทศไทย
Test ขาเดียว (half-duplex)



Firefox OSBRIDGE EvolutionN 560 192.168.1.251

OSBRIDGE

System Information

Settings

- General Settings
- IP Settings
- Spectrum Analyzer
- Password Settings

Status

- RF Statistics
- Interfaces
- Services

Commands

- Firmware Upgrade
- Load Configuration
- Save Configuration

System Information

Device Information

Device Type:	OSBRIDGE EvolutionN 560
MAC Address:	00:15:D6:C3:31:27
Firmware Version:	1.10R
Hardware Revision:	2.1
Regulatory Domain:	FAR EAST&AFRICA
System Time:	00:14:06, Jan 01 2010

Connection Information

Status:	Connected
BSSID:	00:15:D6:C3:30:53
Signal Strength (Combined):	-60 dBm
Signal Strength (Separate):	Vertical: -65 dBm / Horizontal: -62 dBm
Noise Level:	-95 dBm
Transmit Rate:	300 Mbps
Receive Rate:	240 Mbps
Transmit Power:	59 dBm
Tx Packets:	1682432
Tx Bytes:	2540764499
Rx Packets:	898320
Rx Bytes:	58841519

Operational Settings

Device Name:	OSBRIDGE
WLAN Operational Mode:	PlP Bridge Slave
Packet Aggregation:	Enabled
IP Operational Mode:	Bridge
Uptime:	14 min

Windows Task Manager

File Options View Help

Applications Processes Services Performance Networking Users

Local Area Connection

Wireless Network Connection 3

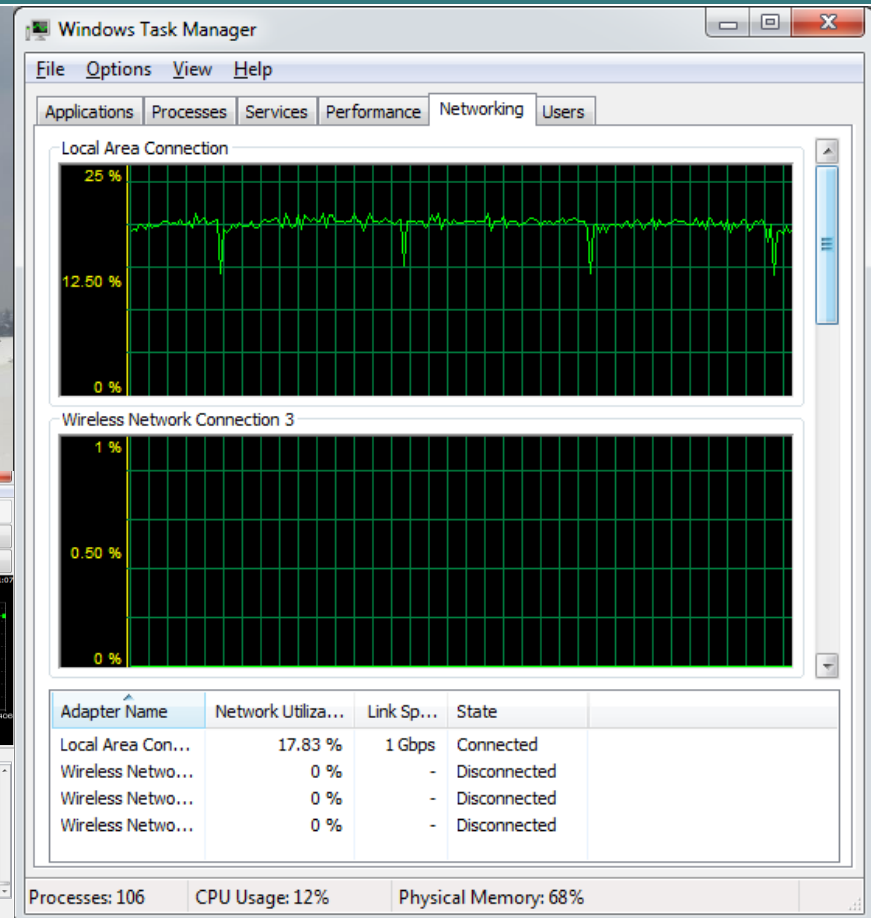
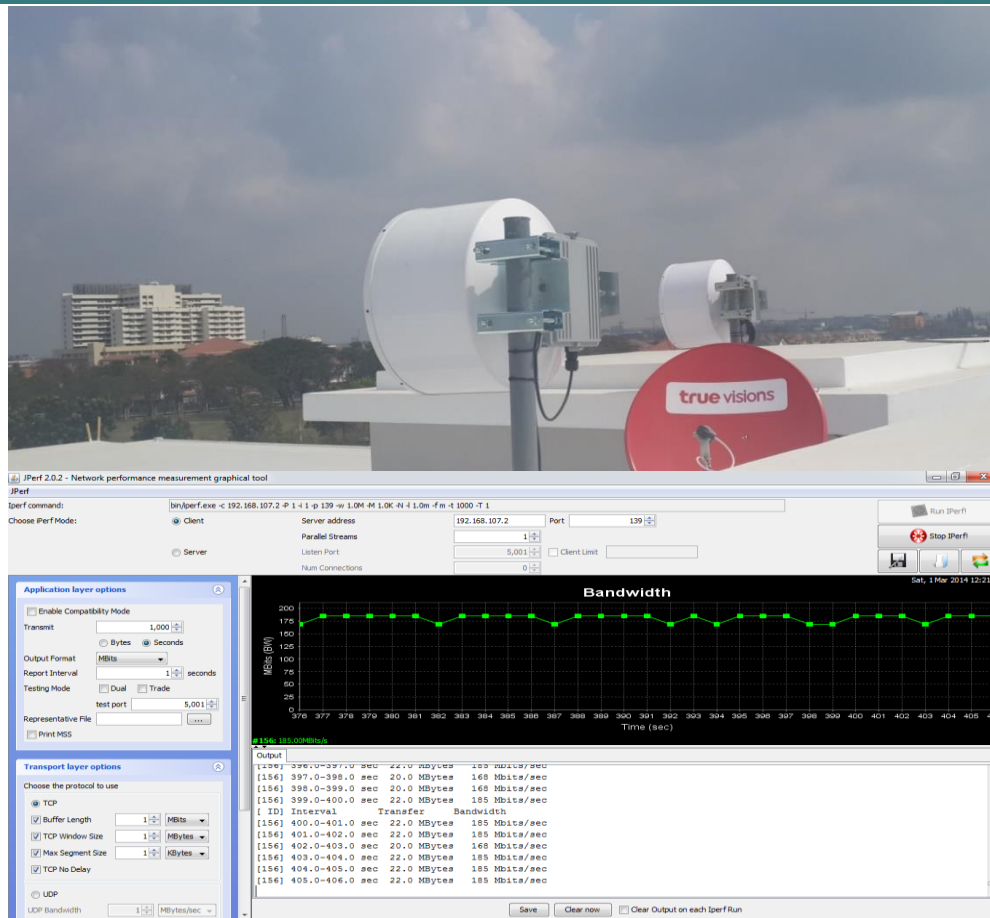
Adapter Name	Network Utiliza...	Link Sp...	State
Bluetooth Netw...	0 %	-	Disconnected
Local Area Con...	10.12 %	1 Gbps	Connected
Wireless Netwo...	0 %	-	Disconnected

Processes: 68 CPU Usage: 3% Physical Memory: 34%

EN 1300 14/2/2556

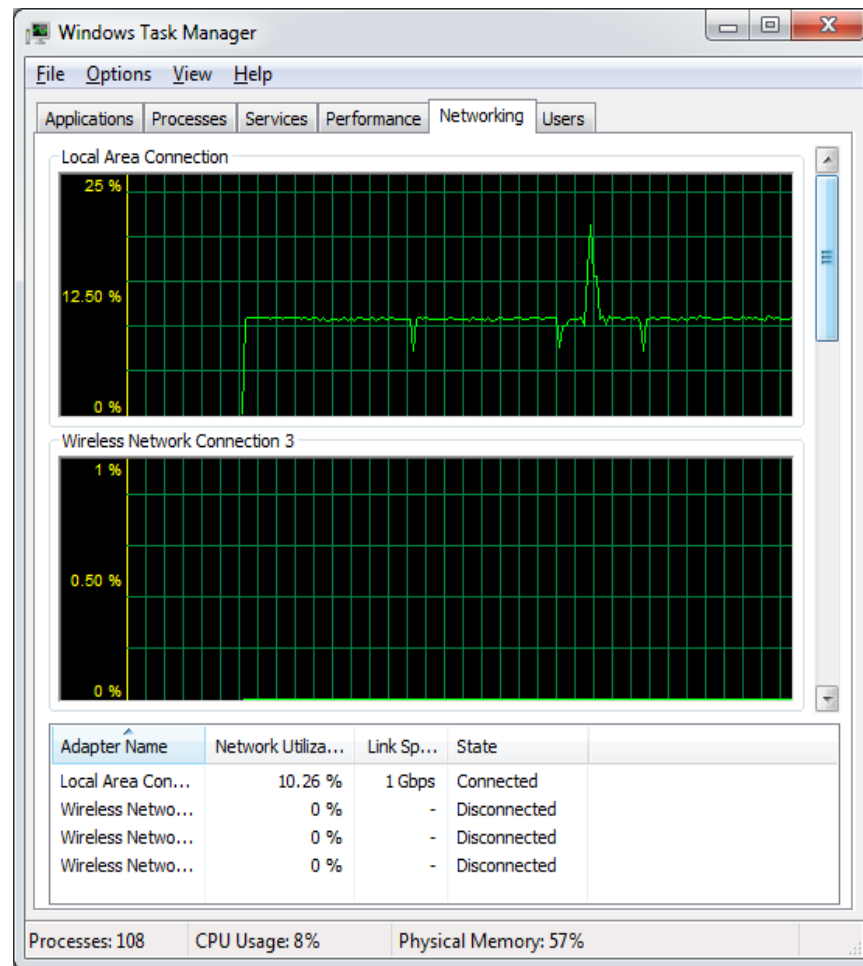
Wireless Systems Company

site บริษัท MC Jeans
Test สองขา (full-duplex)



Wireless Systems Company

site การทางพิเศษแห่งประเทศไทย
Test ขาดเดียว (half-duplex)





Wireless Systems Company





Wireless Systems Company



Wireless Systems Company

Wireless & Computer & Telecom Solution Company

Tower & Self Support



2. เสาค Self Support 30m. ม.ประปาไทย จำกัด (สาขาสาย 5 และบางเคอน)



เสา Tower guyed Mast สูง 45 m. ล้างเก็บน้ำท่วมกระพริบผ อ.กาญจนบุรี



Wireless Systems Company

Site Reference / Our Customer



Wireless Systems Company

Site Reference / Our Customer





Wireless Systems Company

Wireless & Computer & Telecom Solution Company



ที่ กท.1/ฟอ./0099

ฝ่ายเทคโนโลยีสำนักงานราชการ กลุ่มอำนาจ
การจราจรและการจัดเก็บค่าธรรมเนียมผ่าน
ทาง กองทางหลวงพิเศษระหว่างเมือง กรม
ทางหลวง โทร 02 533-6533

1 สิงหาคม 2554

เรื่อง แจ้งรับรองผลการใช้งานอุปกรณ์โครงข่ายสื่อสารไร้สาย (wireless network)

เรียน ผู้ที่เกี่ยวข้อง

ตามที่กองทางหลวงพิเศษระหว่างเมือง กรมทางหลวง ได้ติดตั้งอุปกรณ์โครงข่ายสื่อสารไร้สาย (wireless network) เพื่อเชื่อมต่อสัญญาณระหว่างป้ายข้อความปรับเปลี่ยนได้ (Variable Message Sign : VMS) โดยใช้ผลิตภัณฑ์ชื่อ OSBRIDG-SSi-MX เชื่อมต่อกับโครงข่ายสื่อสารไร้สายเดิม ตลอดแนวเส้นทางหลวงพิเศษหมายเลข 7 กรุงเทพฯ-ชลบุรี และทางหลวงพิเศษหมายเลข 9 วังแขวนคะวันออก บางปะอิน -บางนา จำนวน 16 ป้ายใช้อุปกรณ์สื่อสาร จำนวน 32 ชุด จำหน่ายและติดตั้งโดย บริษัท wireless system co., ltd ผลการทดสอบใช้งานจริง สามารถส่งข้อมูลได้สมบูรณ์และอุปกรณ์มีความทนทานต่อสภาพแวดล้อมได้ดี การใช้งานได้ต่อเนื่อง สัญญาณไม่ขาดหาย สามารถใช้งานได้ตามวัตถุประสงค์ และดำเนินการติดตั้งแล้วเสร็จตามกำหนดระยะเวลา ตั้งแต่วันที่ 30 มีนาคม 2554

ขอแสดงความนับถือ

(นายสุฤษดิ์ ขุอิสสระ)

ประธานคณะกรรมการตรวจการจ้าง งานบำรุงรักษาและซ่อมแซม
ระบบโครงข่ายสื่อสารข้อมูลหลัก (Backbone) บนทางหลวงพิเศษ



WIRELESS
SYSTEMS

Wireless Systems Company

Wireless & Computer & Telecom Solution Company

Wireless Systems Co.,Ltd.

69/381 Soi Ramkhamhaeng 164 Khwaeng Minburi Khet
Minburi Bangkok 10510
Tel:089-7901144,02-9174779
Fax:02-9174778

Email:surachat.n@wirelessystems.co.th
surachat.wireless@gmail.com
surachat@wirelessystems.co.th

<http://www.wirelessystems.co.th>